

STRADE, GUALTIERI SU CANTIERE PRATI FISCALI: "PIU' SICUREZZA SULLA VIABILITA' DELLA CAPITALE"

Pubblicato il 27 Ottobre 2022 di redazione



Categoria: [ROMA](#), [FROSINONE](#), [LATINA](#), [VITERBO](#)



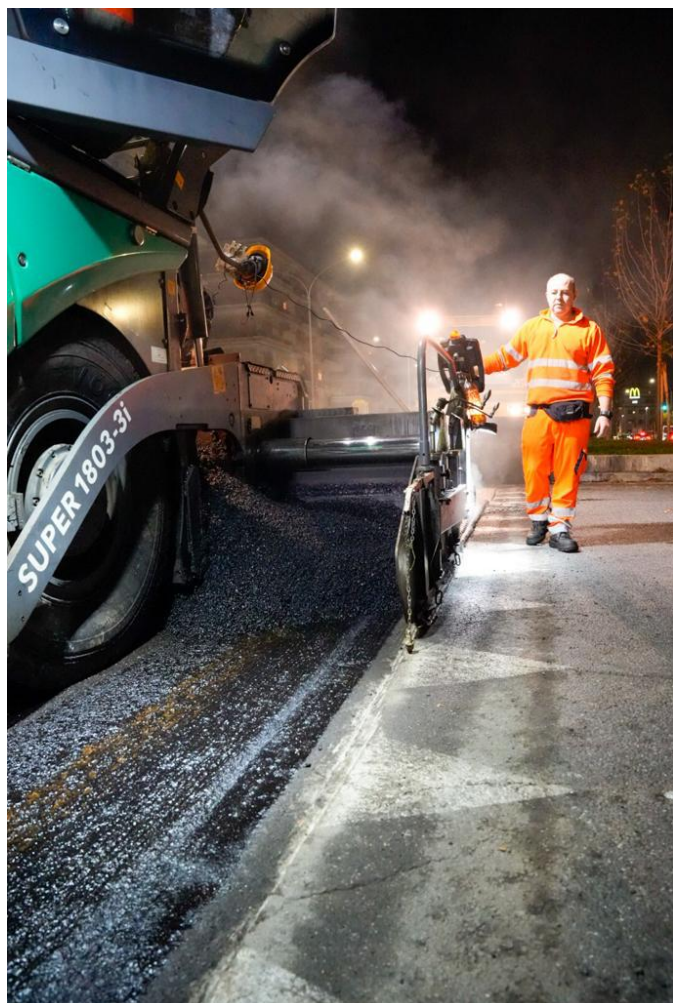
Sarà il Simu a eseguire i lavori puntuali grazie a utilizzo nuova tecnologia Pms

Un lavoro di concertazione, il costante monitoraggio e la vigilanza, sono alla base del nuovo cantiere che il Dipartimento Sviluppo Infrastrutture e Manutenzione Urbana di Roma Capitale ha avviato ieri sera in via dei Prati Fiscali, nel III Municipio. L'intervento di manutenzione straordinaria prevede il rifacimento di asfalto e marciapiedi ed è frutto di una costante attività di coordinamento tra Campidoglio, Simu, Municipio, imprese appaltatrici, polizia locale, Ama e altri uffici di Roma Capitale. Le lavorazioni si svolgeranno in orario notturno (dalle ore 21 alle 6), per non interferire con le attività diurne, e avranno termine entro 3 mesi.

All'avvio dei lavori hanno partecipato il Sindaco di Roma Roberto Gualtieri, l'Assessore capitolino ai Lavori pubblici e Infrastrutture **Ornella Segnalini**, il Presidente del III Municipio **Paolo Marchionne**.

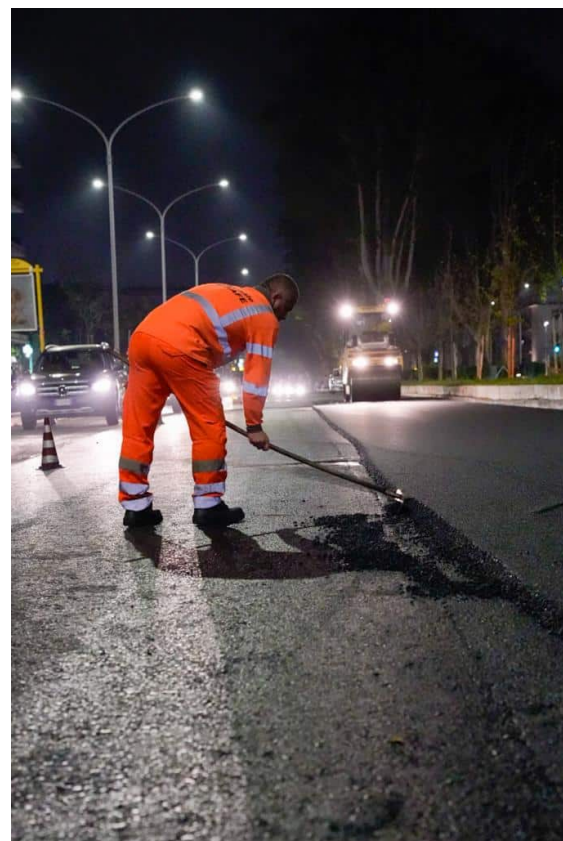
"Proseguiamo senza sosta il lavoro di manutenzione straordinaria delle nostre strade e dei marciapiedi. Voglio ringraziare tutti i lavoratori del Simu per il loro straordinario impegno, l'assessore Segnalini, il Presidente Marchionne e tutti gli Uffici capitolini. Per i primi giorni di gennaio sarà finito questo importante tratto di viabilità e proseguiremo ancora in tutta la città, lavorando di notte per non intralciare la circolazione durante il giorno", ha commentato il Sindaco di Roma **Roberto Gualtieri** in visita ieri sera ai cantieri in via dei Prati Fiscali

Il progetto prevede tre tipi di intervento differenziati a seconda del grado di deterioramento rilevato grazie al sistema PMS - Pavement Management System avviato dal Simu, per la determinazione delle caratteristiche strutturali di alcune viabilità della rete stradale principale, tra cui via dei Prati Fiscali. In particolare, sono previsti interventi mirati per il rifacimento della pavimentazione stradale, ripristino dei marciapiedi, sfalcio della vegetazione infestante, pulizia e spurgo delle caditoie, rifacimento della segnaletica orizzontale. I lavori fanno parte di un finanziamento del Ministero dell'Interno e prevedono un importo di 2,5 milioni di euro.



*"Questo intervento – ha commentato l'Assessore **Ornella Segnalini** – è di particolare rilievo. Via dei Prati Fiscali è un'arteria importante che fa da collegamento tra Talenti e Bufalotta. Qui il traffico, anche pesante, è molto intenso ed è fondamentale intervenire per garantire una maggiore sicurezza stradale. Le nuove tecnologie, come il sistema Pms che il Simu ha utilizzato per il monitoraggio, ci hanno permesso di pianificare un intervento puntuale e senza sprechi. È un lavoro di insieme e per questo tengo molto a ringraziare il Sindaco Gualtieri, il Presidente Marchionne e il Dipartimento che sta svolgendo un lavoro eccellente e all'avanguardia che ci aiuta a rendere sempre più sicure le strade della Capitale".*

*"Un intervento atteso da anni che finalmente è in corso grazie al lavoro del sindaco e dell'assessora Segnalini. È fondamentale che gli interventi sulla viabilità principale avvengano in orario notturno per creare minori disagi a residenti e commercianti. Sono decine le strade sulle quali sta intervenendo in Municipio Roma III come via Luigi Capuana, via Cimone, viale Lina Cavalieri, per rendere tutto il territorio più sicuro e decoroso", ha dichiarato il Presidente del III Municipio, **Paolo Marchionne**.*



Le tipologie di intervento pianificate grazie al Pms sono suddivise a seconda del grado di ammaloramento del tratto di strada e saranno: di Tipo 1, nei tratti in cui sono presenti solo fessure superficiali con rifacimento del solo strato di usura, di spessore pari a 4 cm in conglomerato bituminoso; di Tipo 2, dove sono presenti deterioramenti più importanti e con rifacimento dello strato di usura, di spessore pari a 4 cm e del binder di spessore pari a 6 cm; di Tipo 3, nei tratti in cui sono presenti deformazioni e fessurazioni causate dal carico di traffico con rifacimento fino allo strato di base di 14 cm.

Anche per i marciapiedi è stata adottata la stessa tecnologia Pms e sono previsti due tipi di intervento: rifacimento della sola pavimentazione nei tratti in cui l'ammaloramento riguarda solo lo strato superficiale; rifacimento della pavimentazione per i tratti fortemente ammalorati con rimozione del massetto esistente, realizzazione del nuovo e realizzazione della nuova pavimentazione. Tutti gli interventi comprendono anche la pulizia di tutte le caditoie/griglie appartenenti alla rete di smaltimento delle acque di piattaforma stradale e la verifica dell'impianto fognante esistente.

